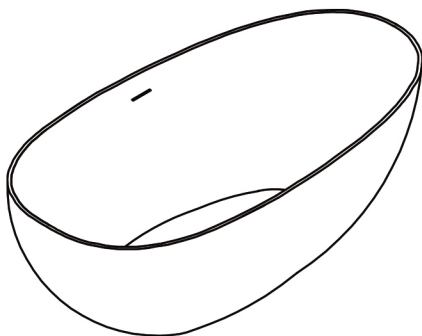


SOLID SURFACE BATHTUB INSTRUCTION

INSTRUCTIONS POUR LES BAIGNOIRES À SURFACE SOLIDE



Customer Service: contactus24service@gmail.com

Phone: (951)213-4742

Instruction Manual

Important

Before you begin installation, please read the following instructions and observe all local plumbing and building codes.

- Check the area where the bathtub will be installed to ensure that it is leveled and structurally sound.
- Please unwrap the bathtub and check it carefully for any damage that may have occurred during transportation.
- Store bathtub in a safe place until you begin installation to avoid damage to the tub's surface.
- We recommend that the installation of this tub be done by a qualified licensed professional.
- Because of its weight and volume we recommend that the installation of this tub be done with the help of at least one other person, a fall even what may seem like a minor one may result in cracking of the tub, moving straps and rubber gripped gloves are recommended.

Cleaning and Maintenance

Because resin is a very durable non porous material, resistant to scratches, stains and discoloration, it is very easy to maintain, however, there are a few do's and don'ts that will ensure that your tub does not lose its luster throughout the years.

- Do clean it with a soft dry cloth after use.
- Do not use abrasive cleaners, cleaners containing acid, alkali or ammonia to remove stains.
- Do not expose the surface of this tub to hair dye or nail varnish as this may cause stains.

If your tub develops minor scratches they may be removed by scrubbing gently with the fine grit sand paper, a soft brush or a non-abrasive sponge and a mild abrasive cream cleaner, in addition, should the minor scratches remain or you would like to polish the area in question to its original finish, you can perform the following procedure.

Gloss Finish

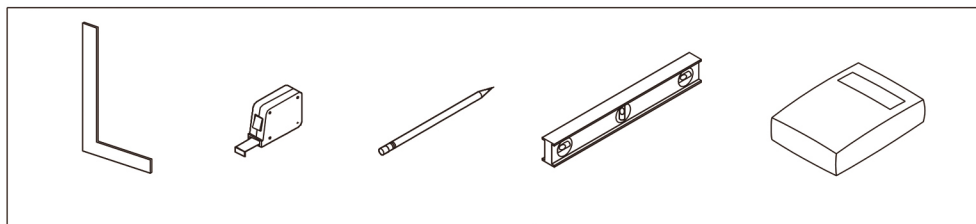
- Clean the surface with water, making sure no dust remains.
- Using water, polish the area starting with 800 grit sand paper, then 1500 grit and finally 2000 grit, if a finer finish is desired you can give it a final sanding/polishing with 3000 grit sandpaper.
- Dry using a clean dry cloth.
- Wipe up the remaining wax with a clean and dry cloth.

Matte finish

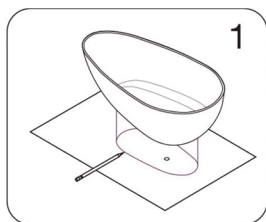
- Clean the surface with water, make sure no dust remains.
- Using water, polish the area starting with 800 grit sand paper,
- Wipe up the remaining wax with a clean dry cloth.

Caution: This bathtub is heavy, get help lifting and moving this tub.

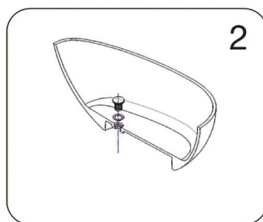
Need Tools:



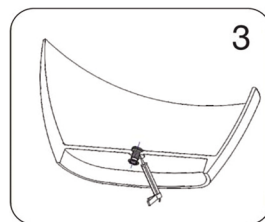
Installation step diagram



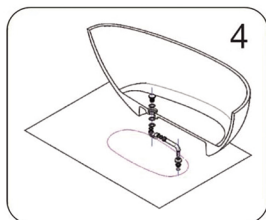
1. Place the bathtub in the exact installed location on the floor and mark the drain hole location on the floor. Raise the tub so that the hose can be installed.



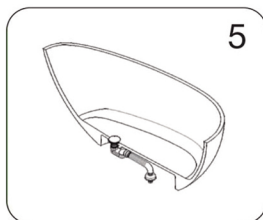
2. Install the drain, please pay attention to the rubber drain gasket.



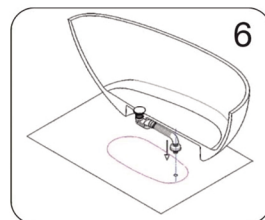
3. Install the drain pipe to the drain and tighten it.



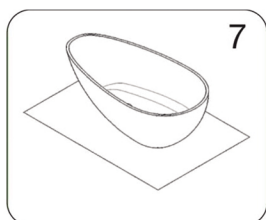
4. Put on the rubber drain gasket, and then tighten the screws.



5. Stretch and extend the drain pipe according to the length requirement.



6. Insert the other side of the drain pipe into the drain hole.



7. Place the bathtub smoothly in the determined position to complete the installation.

HOW TO MAINTAIN SOLID SURFACE



1. Water stain, blot

- Clean with damp cloth and wipe dry.
- Most dirt and residue can be rinsed with soapy water or mild ammonia cleaner and wiped dry.
- If residue persists, repeat process. If residue still persists, please see directions for removing scratches.
- Occasionally wipe surface with a household bleach dilution (50 parts water/1 part bleach). Rinse basin or bathtub thoroughly with water and wipe dry.
- Do not use abrasive cleaners, or cleaners containing strong acids, alkalis, or strong ammonia to remove stains.

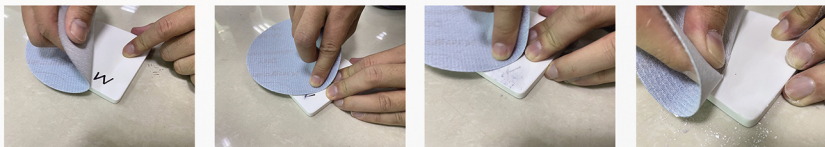


2. Scratch, stubborn stain

- In most cases stone resin can be repaired if damaged. However, be sure to follow these steps to prevent any permanent damage to the stone resin.
- 1. Avoid exposing stone resin to strong chemicals, such as nail polish, nail polish remover, hair dyes etc. If contact occurs, quickly flush the surface with water.
- 2. Do not cut directly on solid surfaces.
- 3. Boiling water alone will not damage your stone resin basin. However, running your faucet while pouring boiling water into your basin will damage it.

Because the beauty of stone resin goes all the way through, stone resin is completely renewable. You can remove minor cuts and scratches by following these instructions.

1. Begin with a fine grit sanding pad to remove the scratch (approximately 400-600 grit). Rub over scratch in a straight line (not circular motion) to remove it. Periodically switch rubbing direction 90°. Be sure the entire scratch is removed and shape appropriately to match the surrounding area. If this first step takes too long, try the next heaviest grit sanding pad. To minimize dust during sanding, wet the surface. Rinse pad periodically to clean residue.



2. Clean surface with water. Select the next finest grit until desired gloss level is achieved. For matte, you should be ending at about 600 grit. For matte gelcoat, you should end at 1000 grit. For glossy you should end at about 2000-3000 grit.

Manuel d'instruction

Important

Avant de commencer l'installation, veuillez lire les instructions suivantes et respecter toutes les directives locales de plomberie et de construction.

- Vérifiez la zone où la baignoire sera installée pour vous assurer qu'elle est plate et structurellement solide.
- Veuillez déballer la baignoire et vérifier soigneusement la surface pour tout dommage qui aurait pu survenir pendant le transport.
- Rangez la baignoire dans un endroit sûr jusqu'à ce que vous commenciez l'installation pour éviter d'endommager la surface de la baignoire.
- Nous recommandons que l'installation de cette baignoire soit effectuée par un professionnel qualifié et agréé.
- En raison de son poids et de son volume, nous recommandons que l'installation de cette baignoire soit effectuée avec l'aide d'au moins une autre personne, une chute même mineure peut causer des fissures dans la baignoire. Des sangles mobiles et des gants en caoutchouc sont recommandés.

Nettoyage et Maintenance

Parce que la résine est un matériau non poreux très durable, résistant aux rayures, aux taches et à la décoloration, elle est très facile à entretenir. Cependant, il y a quelques choses à faire et à ne pas faire qui garantiront que votre baignoire ne perdra pas son éclat au fil des ans.

- Nettoyez-la avec un chiffon doux et sec après utilisation.
- N'utilisez pas de nettoyeurs abrasifs, de nettoyeurs à base d'acide, alcalins ou à l'ammoniac pour enlever les taches.
- N'exposez pas la surface de cette baignoire à de la teinture pour cheveux ou à du vernis à ongles car cela pourrait causer des taches.

Si votre baignoire présente des égratignures mineures, vous pouvez les éliminer en frottant doucement avec du papier abrasif à grain fin, une brosse douce ou une éponge non abrasive et une crème nettoyante abrasive douce. Par la suite, s'il reste des rayures mineures ou si vous souhaitez polir la zone en question à sa finition d'origine, vous pouvez effectuer la procédure suivante.

Finition Brillante

- Nettoyez la surface avec de l'eau, et faites en sorte qu'il ne reste pas de poussière.
- À l'aide d'eau, polissez la zone en commençant avec du papier de verre de grain 800, puis du grain 1500 et enfin du grain 2000. Si une finition plus fine est souhaitée, vous pouvez terminer avec un ponçage/polissage final avec du papier abrasif de grain 3000.
- Sécher à l'aide d'un chiffon propre et sec.
- Essayez la cire restante avec un chiffon propre et sec.

Finition Mat

- Nettoyez la surface avec de l'eau, et faites en sorte qu'il ne reste pas de poussière.
- Avec de l'eau, polissez la zone en commençant par du papier abrasif de grain 800,
- Essayez la cire restante avec un chiffon propre et sec.

Attention : cette baignoire est lourde, demandez de l'aide pour la soulever et la déplacer.

Outils nécessaires :

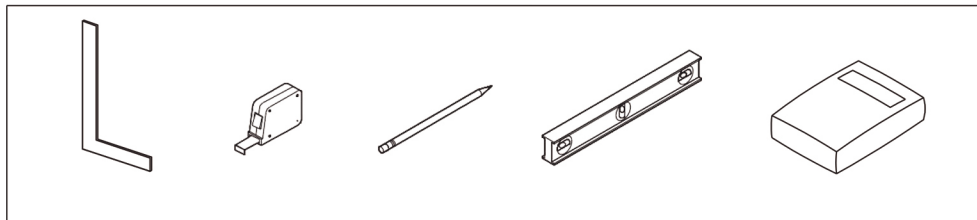
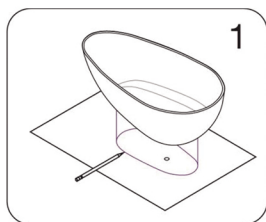
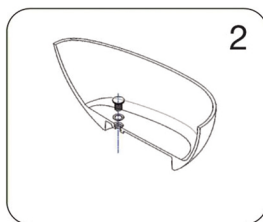


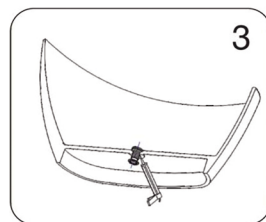
Schéma des étapes d'installation



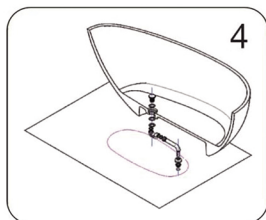
1. Placez la baignoire à l'endroit exact où elle a été installée sur le sol et marquez l'emplacement du trou d'évacuation sur le sol. Soulevez la baignoire pour pouvoir installer le tuyau.



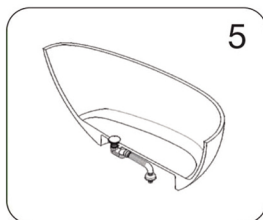
2. Installer le drain, en faisant attention au joint d'étanchéité en caoutchouc du drain.



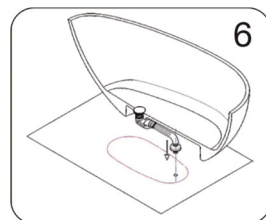
3. Installez le tuyau d'évacuation sur l'égout et serrez-le.



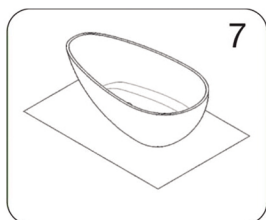
4. Mettre en place le joint de vidange en caoutchouc, puis serrer les vis.



5. Étirer et rallonger le tuyau d'évacuation en fonction de la longueur requise.



6. Insérez l'autre côté du tuyau d'évacuation dans le trou d'évacuation.



7. Placez la baignoire en douceur dans la position déterminée pour terminer l'installation.

COMMENT MAINTENIR UNE SURFACE INTACT



1. Tache d'eau

- Nettoyer avec un chiffon humide et essuyer.
- La plupart des saletés et des résidus peuvent être rincés avec de l'eau savonneuse ou un nettoyant d'ammoniac doux et essuyés.
- Si les résidus persistent, recommencez. Si des résidus persistent encore, veuillez consulter les instructions pour éliminer les rayures.
- Essayez occasionnellement la surface avec une dilution d'eau de Javel domestique (50 parts eau/1 part eau de Javel). Rincer soigneusement le lavabo ou la baignoire avec de l'eau puis essuyer.
- N'utilisez pas de nettoyants abrasifs ou de nettoyants contenant des acides forts, des alcalis ou de l'ammoniac fort pour enlever les taches.

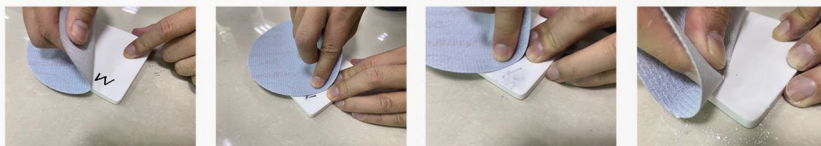


2. Rayure, tâche tenace

- Dans la plupart des cas, la résine de pierre peut être réparée si elle est endommagée. Cependant, assurez-vous de suivre ces étapes pour éviter tout dommage permanent.
- 1. Évitez d'exposer la résine de pierre à des produits chimiques puissants, tels que du vernis à ongles, du dissolvant pour vernis à ongles, des teintures capillaires, etc. En cas de contact, rincez rapidement la surface avec de l'eau.
- 2. Ne coupez pas directement sur des surfaces solides.
- 3. De l'eau bouillante seule n'endommagera pas votre bassin en résine de pierre. Cependant, faire couler votre Robinet tout en versant de l'eau bouillante dans votre bassin l'endommagera.

Parce que la beauté de la résine de pierre est totale, elle est entièrement renouvelable. Vous pouvez effacer les petites coupures et rayures en suivant ces instructions.

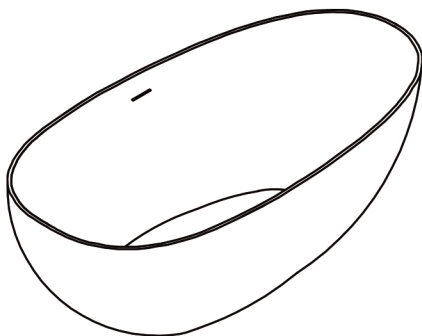
1. Commencez avec un disque de ponçage à grain fin pour enlever la rayure (environ 400-600 grains). Frottez sur la rayure en ligne droite (pas de mouvement circulaire) pour l'enlever. Changez périodiquement le sens de frottement à 90°. Assurez-vous que toute la rayure est supprimée et façonnée de manière appropriée afin de correspondre à la zone environnante. Si cette première étape prend trop de temps, essayez le prochain tampon de ponçage le plus lourd. Pour minimiser la poussière lors du ponçage, humidifiez la surface. Rincer périodiquement le disque pour nettoyer les résidus.



2. Nettoyez la surface avec de l'eau. Sélectionnez le grain suivant le plus fin jusqu'à ce que le niveau de brillance souhaité soit atteint. Pour le mat, la finition se fera à environ 600 grains. Pour le mat gelcoat, la finition se fera au grain 1000. Pour le brillant, la finition se fera à environ 2000-3000 grains.

SOLID SURFACE BATHTUB INSTRUCTION

INSTRUCTIONS POUR LES BAIGNOIRES À SURFACE SOLIDE



Customer Service: contactus24service@gmail.com

Phone: (951)213-4742