

Instruction

Kitchen Faucet



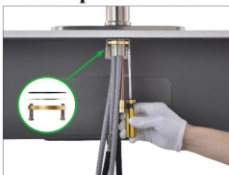
MONDAWE

DIY

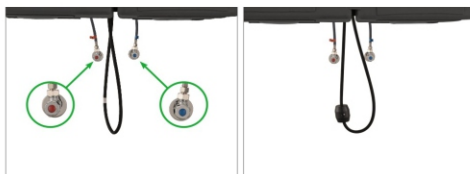
**Pull-down kitchen faucet:
installation is the below 4 steps in total.**



1. Place all the hoses into the sink hole.



2. Screw the nut in counterclockwise and then tighten.



3. Connect the water hoses to the angle valve by wrench.



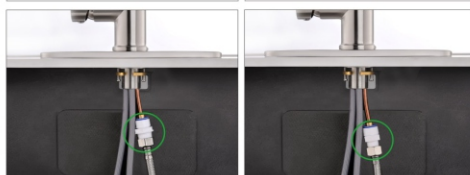
4. Clasp the weight to the label "Weight Here".

**Drinking water faucet:
Another 4 different assembling
connections for your needs.**



1/4"

9/16"



1/2"

3/8"

TIPS:

- Flush the block and the water supply pipes thoroughly before installation.
- Clean the surface of the faucet regularly.
- Avoid sharp objects and acidic detergent to the surface of the faucet.
- The hoses for the drinking water function are not included in our packaging.

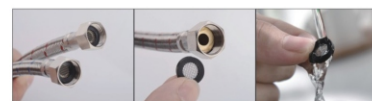
If you have any queries about our products, please feel free to contact us.

Website: www.mondawe.com
E-mail: service@mondawe.com
Phone: 888-328-5111

MONDAWE Service Team

For the cold and hot supply hoses:

- If the water output becomes less, there may be impurities stuck onto the filter.
- Please take the filter out and have it washed thoroughly, as what is shown below.



Enseignement

Robinet de cuisine



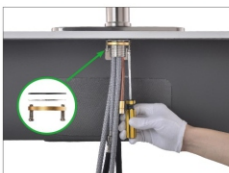
MONDAWE

DIY

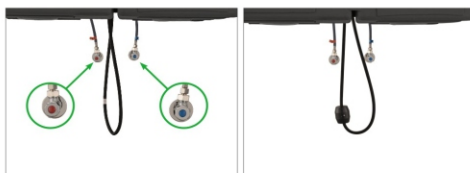
**Robinet de cuisine à tirette :
l'installation est les 4 étapes ci-dessous au total.**



1. Placez tous les tuyaux dans le trou de l'évier.



2. Vissez l'écrou dans le sens inverse des aiguilles d'une



3. Connectez les tuyaux d'eau à la vanne d'angle à l'aide d'une clé.



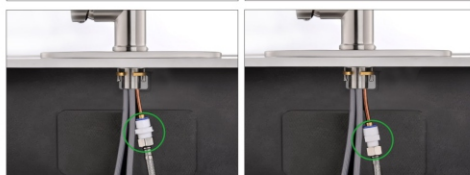
4. Accrochez le poids à l'étiquette "Poids ici".

**Robinet d'eau potable :
4 autres connexions d'assemblage
différentes pour vos besoins.**



1/4"

9/16"



1/2"

3/8"

DES ASTUCES:

- Rincer soigneusement le bloc et les tuyaux d'alimentation en eau avant l'installation.
- Nettoyez régulièrement la surface du robinet.
- Évitez les objets pointus et les détergents acides à la surface du robinet.
- Les tuyaux pour la fonction eau potable ne sont pas inclus dans nos emballages.

Si vous avez des questions sur nos produits, n'hésitez pas à nous contacter.

Site Web : www.mondawe.com
Courriel : service@mondawe.com
Téléphone: 888-328-5111

L'équipe MONDAWE

Pour les tuyaux d'alimentation froid et chaud :

- Si le débit d'eau diminue, il peut y avoir des impuretés collées sur le filtre.
- Veuillez retirer le filtre et le laver soigneusement, comme indiqué ci-dessous.

