

クマ型おもちゃ収納棚 組立説明書



\ Follow me /

お友達追加・フォローをお願いします!
各SNSにて商品やクーポン情報を配信中です。

CAGUUU



LINE



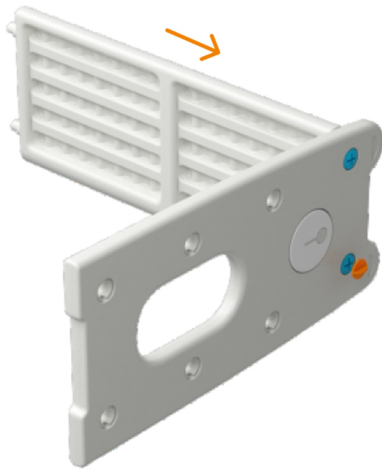
Instagram

☆レビューも書いていただくと、大変励みになります☆

部品名	画像	数量
収納側板		2
支柱		6
長い棚板		1
小物収納ボックス		6
ナット工具		1
Z型十字ナット		16

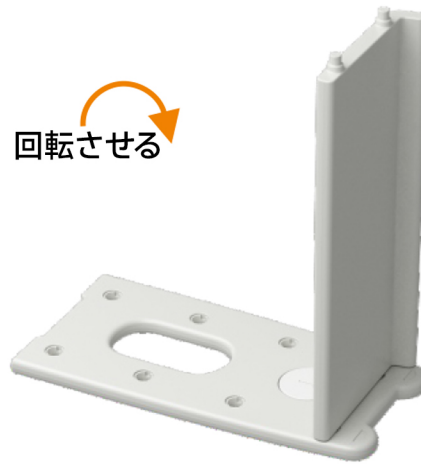
組立手順:

①



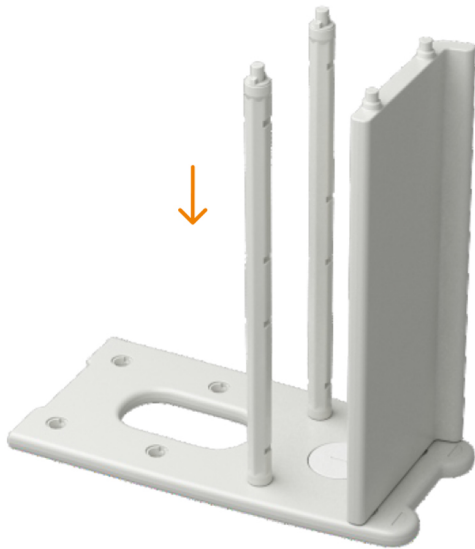
棚板を収納側板の上部2つの
穴に差し込み Z型十字ナットで固定

②



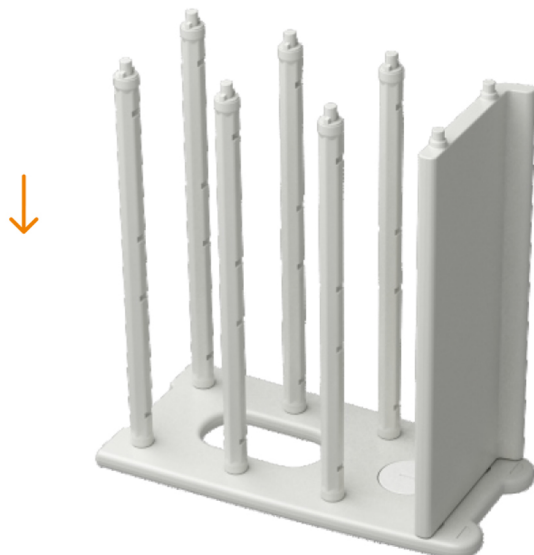
回転させる

③



支柱を差し込む

④



支柱を順番に差し込む

⑤



もう一枚の収納側板をかぶせて
Z型十字ナットで固定

⑥



180度

両手で左右を内側に押さえながら180度回転させる

⑦



支柱のネジがない方を
それぞれZ型十字ナットで固定

⑧



ボックスを入れて組立完了